

Inspiron 15

3000 Series

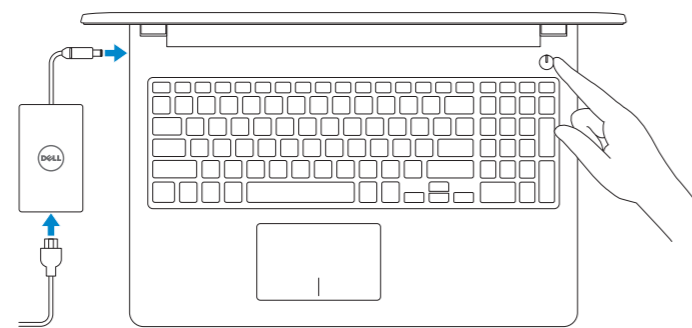
Quick Start Guide

Priročnik za brzi početak rada
Schnellstart-Handbuch
Guida introduttiva rapida
Ghid de pornire rapidă



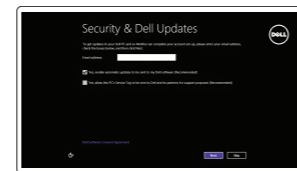
1 Connect the power adapter and press the power button

Priključite adapter za napajanje i pritisnite gumb za uključivanje/isključivanje
Netzadapter anschließen und Betriebsschalter drücken
Connettere l'adattatore di alimentazione e premere il pulsante Accensione
Conectați adaptorul de alimentare și apăsați pe butonul de alimentare



2 Finish Windows setup

Završite postavljanje Windowsa | Windows-Setup abschließen
Terminare l'installazione di Windows | Finalizați configurarea Windows

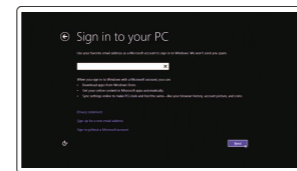


Enable security and updates
Omogućite sigurnost i ažuriranja
Sicherheit und Aktualisierungen aktivieren
Abilitare sicurezza e aggiornamenti
Activați securitatea și actualizările



Connect to your network
Spojite se na vašu mrežu
Mit dem Netzwerk verbinden
Connettere alla rete
Conectați-vă la rețea

- NOTE:** If you are connecting to a secured wireless network, enter the password for the wireless network access when prompted.
- NAPOMENA:** Ako se povezujete na sigurnu bežičnu mrežu, upišite zaporku za pristup bežičnoj mreži kad se to zatraži.
- ANMERKUNG:** Wenn Sie sich mit einem geschützten Wireless-Netzwerk verbinden, geben Sie das Kennwort für das Wireless-Netzwerk ein, wenn Sie dazu aufgefordert werden.
- N.B.:** Se si desidera connettersi a una rete senza fili protetta, immettere la password per l'accesso alla rete senza fili quando richiesto.
- NOTĂ:** Dacă vă conectați la o rețea wireless securizată, introduceți, atunci când vi se solicită, parola pentru accesarea rețelei wireless.



Sign in to your Microsoft account or create a local account
Prijavite se u Microsoft račun ili izradite lokalni račun
Bei Ihrem Microsoft-Konto anmelden oder lokales Konto erstellen
Effettuare l'accesso al proprio account Microsoft oppure creare un account locale
Conectați-vă la contul Microsoft sau creați un cont local

Locate your Dell apps

Locirajte Dell aplikacije | Ihre Dell Apps ausfindig machen
Individuare le app Dell | Localizați aplicațiile Dell



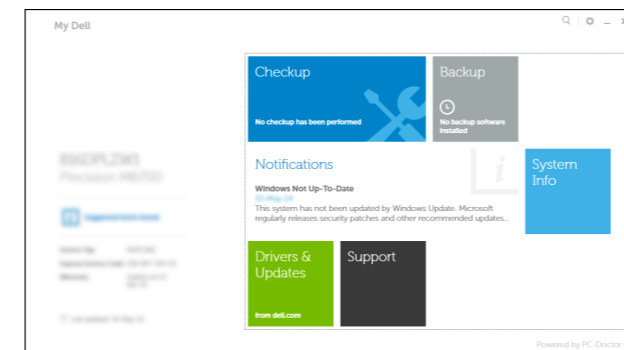
Register your computer
Registriřajte svoje računalo | Computer registrieren
Registrare il computer | Înregistrați-vă computerul



Dell Backup and Recovery
Dell Backup and Recovery | Dell Backup and Recovery
Backup e recupero di Dell | Backup și recuperare Dell



My Dell
Moj Dell | Mein Dell
Il mio Dell | Computerul meu Dell

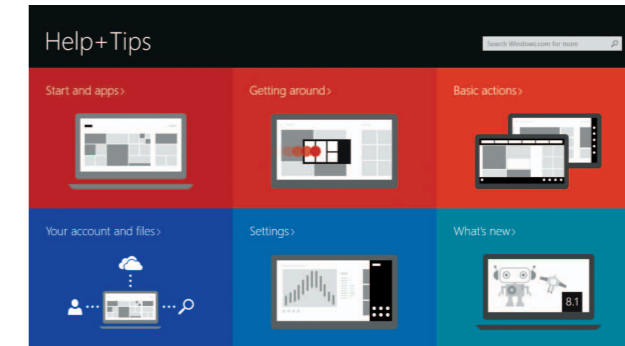


Learn how to use Windows

Saznajte kako koristiti Windows
Informationen zur Verwendung von Windows
Imparare a usare Windows
Învățați cum se utilizează Windows



Help and Tips
Pomoć i savjeti | Hilfe und Tipps
Aiuto e suggerimenti | Ajutor și sfaturi



Product support and manuals
Podrška i priručnici za proizvod
Produktsupport und Handbücher
Supporto prodotto e manuali
Manuale și asistență pentru produse
dell.com/support
dell.com/support/manuals
dell.com/windows8

Contact Dell
Kontaktiranje tvrtke Dell | Kontaktaufnahme mit Dell
Contattare Dell | Contactați Dell
dell.com/contactdell

Regulatory and safety
Pravne informacije i sigurnost
Sicherheitshinweise und Zulassungsinformationen
Normative e sicurezza
Reglementări și siguranță
dell.com/regulatory_compliance

Regulatory model
Regulatorna model | Muster-Modellnummer
Modello di conformità alle normative | Model de reglementare
P47F

Regulatory type
Regulatorna vrsta | Muster-Typnummer
Tipo di conformità alle normative | Tip de reglementare
P47F001
P47F002

Computer model
Model računala | Computermodell
Modello del computer | Modelul computerului
Inspiron 15-3551
Inspiron 15-3558

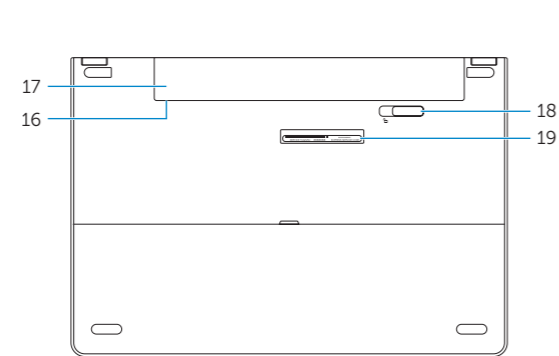


Features

Značajke | Funktionen | Funzioni | Caracteristici



1. Microphone
2. Camera-status light
3. Camera
4. Power-adapter port
5. Network port (Inspiron 3558 only)
6. HDMI port
7. USB 3.0 port
8. Media-card reader
9. Power and battery-status light/
hard-drive activity light
10. Left-click area
11. Right-click area
12. Headset port
13. USB 2.0 ports (2)
14. Security-cable slot
15. Power button
16. Regulatory label (in battery bay)
17. Battery
18. Battery-release latch
19. Service Tag label



1. Mikrofon
2. Svjetlo statusa kamere
3. Kamera
4. Ulaz adaptera za napajanje
5. Mrežni priključak
(samo Inspiron 3558)
6. HDMI ulaz
7. Ulaz za USB 3.0
8. Čitač medijske kartice
9. Svjetla statusa napajanja i baterije/
svjetlo aktivnosti tvrdog pogona
10. Područje za lijevi klik mišem
11. Područje za desni klik mišem
12. Ulaz za slušalice
13. USB 2.0 ulazi (2)
14. Utor za sigurnosni kabel
15. Gumb za uključivanje/isključivanje
16. Regulatorna naljepnica
(u preticu za bateriju)
17. Baterija
18. Jezičak za oslobađanje baterije
19. Naljepnica servisne oznake

1. Mikrofon
2. Kamerastatusanzeige
3. Kamera
4. Netzadapteranschluss
5. Netzwerkanschluss (nur Inspiron 3558)
6. HDMI-Anschluss
7. USB 3.0-Anschluss
8. Speicherkartenlesegerät
9. Stromversorgungs- und
Akkuzustandsanzeige/
Festplattenaktivitätsanzeige
10. Linker Mausclickbereich
11. Rechter Mausclickbereich
12. Kopfhöreranschluss
13. USB 2.0-Anschlüsse (2)
14. Sicherheitskabeleinschub
15. Betriebsschalter
16. Normenetikett (im Akkufach)
17. Akku
18. Akku-Entriegelungsriegel
19. Service-Tag -Etikett

1. Microfono
2. Indicatore di stato della fotocamera
3. Fotocamera
4. Porta dell'adattatore di alimentazione
5. Porta di rete (solo per Inspiron 3558)
6. Porta HDMI
7. Porta USB 3.0
8. Lettore di schede flash
9. Indicatore di stato dell'alimentazione
e della batteria/Indicatore di attività
del disco rigido
10. Area per clic con pulsante sinistro
11. Area per clic con pulsante destro
12. Porta auricolare
13. Porte USB 2.0 (2)
14. Slot cavo di protezione
15. Accensione
16. Etichetta di conformità alle normative
(nell'alloggiamento della batteria)
17. Batteria
18. Dispositivo di chiusura a scatto
della batteria
19. Etichetta Numero di servizio

1. Microfon
2. Indicator luminos de stare a camerei
3. Cameră
4. Port pentru adaptorul de alimentare
5. Port de rețea (numai la Inspiron 3558)
6. Port HDMI
7. Port USB 3.0
8. Citiitor de cartele de stocare
9. Indicator luminos pentru alimentare
și baterie/indicator luminos de
activitate a unității de hard disk
10. Zonă de clic stânga
11. Zonă de clic dreapta
12. Port pentru set cască-microfon
13. Porturi USB 2.0 (2)
14. Slot pentru cablu de securitate
15. Buton de alimentare
16. Etichetă de conformitate
(în compartimentul pentru baterie)
17. Baterie
18. Dispozitiv de eliberare a bateriei
19. Etichetă de service

Shortcut keys

Tipke prečaca | Tastaturbefehle | Tasti di scelta rapida | Taste pentru comenzi rapide

- F1** Mute audio
Isključi zvuk | Audio stummschalten
Disattiva audio | Dezactivați sunetul
- F2** Decrease volume
Smanjenje glasnoće | Lautstärke reduzieren
Diminuisci volume | Micșorare volum
- F3** Increase volume
Povećanje glasnoće | Lautstärke erhöhen
Aumenta volume | Mărire volum
- F4** Play previous track/chapter
Reproducija prethodnog zapisa/poglavlja
Vorherigen Titel bzw. vorheriges Kapitel wiedergeben
Riproduci traccia/capitolo precedente
Redare melodie/capitol anterior
- F5** Play/Pause
Reproducija/Pauza | Wiedergabe/Pause
Riproduci/Metti in pausa | Redare/Pauză
- F6** Play next track/chapter
Reproducija prethodne pjesme/poglavlja
Nächsten Titel bzw. nächstes Kapitel wiedergeben
Riproduci traccia/capitolo successivo
Redare melodie/capitol următor
- F8** Switch to external display
Prebaci na vanjski zaslon | Auf externe Anzeige umschalten
Passa al monitor esterno | Comutare la afișaj extern
- F9** Open Search charm
Otvori izbornik Traži | Charm „Suche“ öffnen
Accesso a cerca | Deschideți butonul Search (Căutați)
- F11** Decrease brightness
Smanjivanje svjetline | Helligkeit reduzieren
Riduci luminosità | Reducere luminozitate

- F12** Increase brightness
Povećavanje svjetline | Helligkeit erhöhen
Aumenta luminosità | Creștere luminozitate

- Fn** + **Esc** Toggle Fn-key lock
Prebacivanje zaključavanja tipke Fn
Fn-Tastensperre umschalten
Alterna Fn-tasto di blocco
Comutare blocare tastă Fn

- Fn** + **PrtScr** Turn off/on wireless
Isključi/uključi bežično
Wireless ein-/ausschalten
Attiva/Disattiva modalità senza fili
Activare/dezactivare funcție wireless

- Fn** + **Insert** Sleep
Spavanje | Energiesparmodus
Sospensione | Repaus

- Fn** + **H** Toggle between battery-status light/hard-drive
activity light
Prebacivanje između svjetla statusa baterije/svjetlo
aktivnosti tvrdog pogona
Zwischen Stromversorgungs- und Akkuzustandsanzeige/
Festplattenaktivitätsanzeige umschalten
Alterna tra indicatore di stato della batteria/indicatore di
attività del disco rigido
Comutare între indicatorul luminos pentru baterie și
indicatorul luminos de activitate a unității de hard disk

NOTE: For more information, see *Specifications* at dell.com/support.

NAPOMENA: Za više informacija pogledajte *Specifikacije* na dell.com/support.

ANMERKUNG: Weitere Information finden Sie unter *Technische Daten* auf dell.com/support.

N.B.: Per ulteriori informazioni, consultare *Specifiche* all'indirizzo dell.com/support.

NOTĂ: Pentru informații suplimentare, consultați *Specificații* la adresa dell.com/support.